

# Anmeldung per FAX: 0231/99 87 94 76

Ja, ich möchte am **Neurologischen Versorgungskongress** für alle Berufsgruppen aus dem Gesundheitswesen vom **27. bis 29. Juni 2018** teilnehmen.

## Anschrift des Rechnungsempfängers (ggf. Stempel)

Name, Vorname oder Unternehmen

PLZ Ort

Straße, Nr.

Telefon (tagsüber) für Rückfragen E-Mail\*

Informationen über zukünftige Veranstaltungen sind erwünscht.

## Teilnahmegebühr / Anzahl Karten

**Dauerkarte 340,00 €** - inklusive Übernachtung und Verpflegung

**Dauerkarte 265,00 €** - inklusive Verpflegung

**Karte Mittwoch und Donnerstag 250,00 €** - inklusive Übernachtung und Verpflegung

**Karte Mittwoch und Donnerstag 180,00 €** - inklusive Verpflegung

**Tageskarte Mittwoch 40,00 €** - inklusive Kaffee und Kuchen

**Tageskarte Donnerstag 100,00 €** - inklusive Mittagessen, Kaffee und Kuchen

**Tageskarte Freitag 60,00 €** - inklusive Kaffee und Mittagessen

Sie können am gesamten Kongress, an zwei Tagen oder nur an einem Veranstaltungstag teilnehmen. Alle Preise gelten pro Person und verstehen sich zzgl. der gesetzlichen MwSt von 19%. **Betroffene mit einer neurologischen Erkrankung erhalten aufgrund von Fördermitteln einen ermäßigten Preis.** Bitte sprechen Sie uns an, wir informieren Sie gerne darüber.

### Kongresstermine:

**1. Tag:** Mittwoch 27.06.2018 - 14:30 bis 17:30 Uhr

**2. Tag:** Donnerstag 28.06.2018 - 9:30 bis 17:00 Uhr

**3. Tag:** Freitag 29.06.2018 - 9:30 bis 12:00 Uhr

### In den Teilnahmegebühren enthalten, sind:

- Snacks und Getränke zum Kongressauftakt
- Mittagessen (für Donnerstag), Kaffeepause vor- und nachmittags
- Schreibmaterial und Teilnehmerzertifikat

## Teilnehmer (Bitte tragen Sie die Namen der Teilnehmer, Funktion und E-Mail\* ein; die Namen bitte in Druckbuchstaben)

Teilnehmer 1	Teilnehmer 2
--------------	--------------

**Die Teilnehmerzahl ist begrenzt. Der Anmeldeschluss ist der 1. Juni 2018.**

### Teilnahmebedingungen & Bestimmungen zum Datenschutz

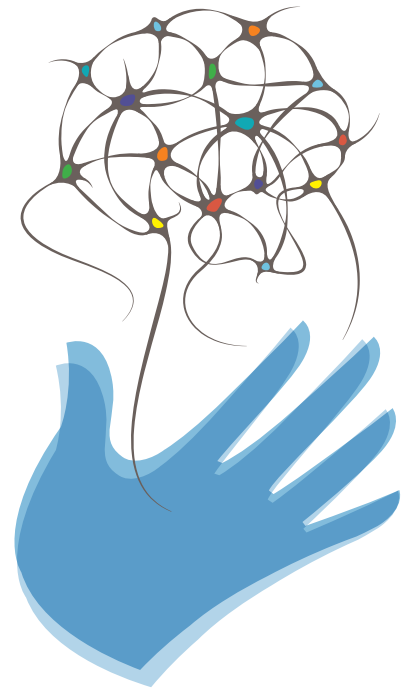
Nach Erhalt der Buchungsbestätigung/Rechnung ist die Teilnahmegebühr bis spätestens drei Wochen vor Kongressbeginn zu überweisen. Bei später vorgenommenen Anmeldungen sind die Teilnahmegebühren sofort nach Erhalt der Buchungsbestätigung/Rechnung zu begleichen. Stornierungen müssen schriftlich erfolgen und werden vom Veranstalter bestätigt. Bis vier Wochen vor Kongressbeginn ist ein Storno der Anmeldung kostenfrei möglich. Bereits überwiesene Gebühren werden in diesem Fall zurück erstattet. Bei Stornierungen eingehend nach diesem Zeitpunkt wird eine Stornogebühr in Höhe von 50% der Teilnahmegebühr fällig. Bei Nichtteilnahme ohne Stornierung oder bei einer Absage innerhalb von zwei Wochen vor Kongressbeginn ist die volle Teilnahmegebühr zu entrichten. Es ist jedoch jederzeit möglich, eine/n Ersatzteilnehmer/in zu benennen. Der Veranstalter behält sich Programmänderungen aus dringendem Anlass oder die Absage der Veranstaltung (auch in Teilen) vor. In diesem Zusammenhang ggf. anfallende Stornogebühren Dritter (z. B. für Hotelbuchungen, Bahn-, oder Flugtickets) werden nicht erstattet. Mit Ihrer Anmeldung erklären Sie sich einverstanden, dass während der Veranstaltung ggf. Film-, Bild-, oder Tonaufzeichnungen von Ihnen entstehen. Diese Aufnahmen dürfen von der Firma **Kinzel - Beratungsunternehmen im Gesundheitswesen** oder beauftragte Partner unter Berücksichtigung aller gesetzlichen Rahmenbedingungen genutzt werden.

Die Teilnahmebedingungen und Bestimmungen zum Datenschutz erkenne ich an.

Datum, Unterschrift

**Kinzel - Beratungsunternehmen im Gesundheitswesen** erstellt im Rahmen der Veranstaltung eine Teilnehmerliste, die folgende Informationen enthält: Name des Unternehmens, Teilnehmername, Anschrift des Unternehmens (Straße, PLZ, Ort). Diese Teilnehmerliste wird ausgewählten Mitveranstaltern der Veranstaltung zur Verfügung gestellt. Ein Widerspruch gegen die Veröffentlichung der Daten ist bis zu 3 Wochen vor der Veranstaltungsbeginn möglich. Der Widerspruch muss schriftlich an den Veranstalter erfolgen.

**Veranstalter:** Heimvolkshochschule Heinrich-Lübke-Haus; Kinzel - Beratungsunternehmen im Gesundheitswesen, Südbecke 2, 44339 Dortmund, **Tel: 0231/98 87 94 77, Fax: 0231/98 87 94 76, info@kinzel-beratung.de, www.kinzel-beratung.de**



**Veranstaltungsort:**  
**Heimvolkshochschule Heinrich-Lübke-Haus**  
Zur Hude 9, 59519 Möhnesee